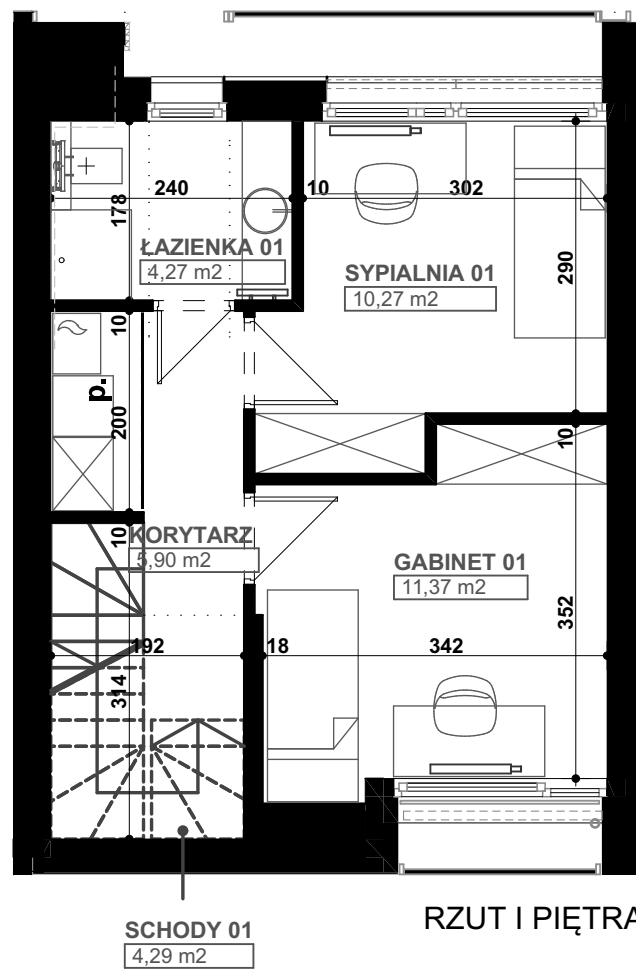
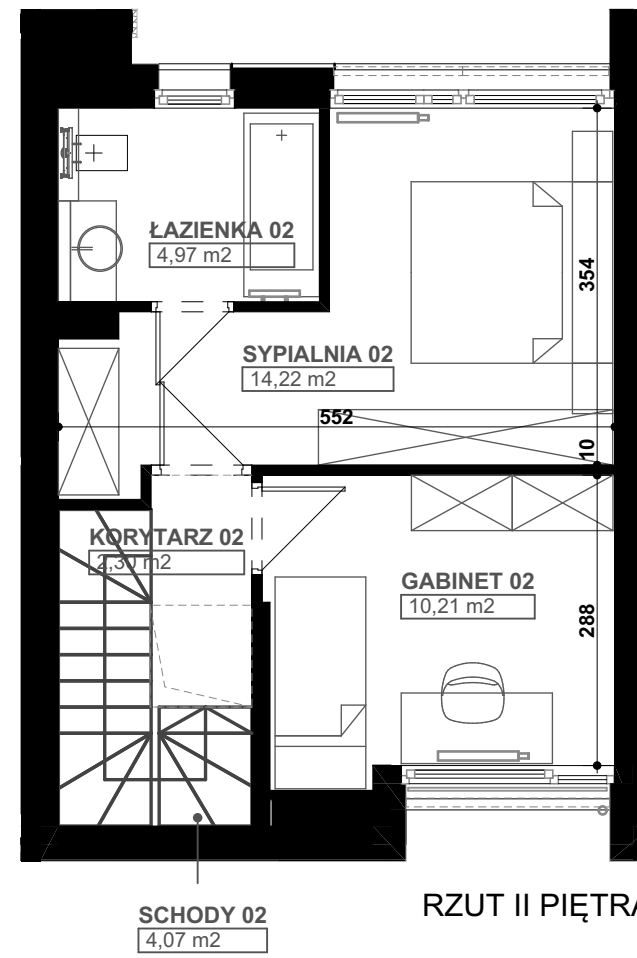


RZUT PARTERU



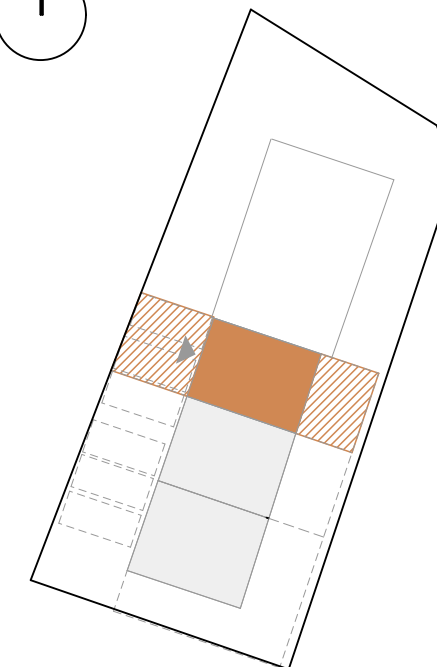
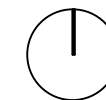
RZUT I PIĘTRA



RZUT II PIĘTRA

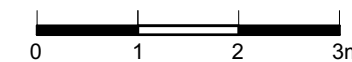
SOLACKI **KLIN**

ZESPÓŁ BUDYNKÓW MIESZKALNYCH
JEDNORODZINNYCH W ZABUDOWIE
SZEREGOWEJ - 3 SEGMENTY



LOKAL 10

| | |
|-----------------------------|--------------------------|
| POKÓJ DZIENNY Z ANEKSEM | 29,85 m ² |
| WC | 1,25 m ² |
| PRZEDSIONEK | 3,19 m ² |
| SCHODY 01 | 4,29 m ² |
| KORYTARZ | 5,90 m ² |
| ŁAZIENKA 01 | 4,27 m ² |
| SYPIALNIA 01 | 10,27 m ² |
| GABINET 01 | 11,37 m ² |
| SCHODY 02 | 4,07 m ² |
| KORYTARZ 02 | 2,30 m ² |
| ŁAZIENKA 02 | 4,97 m ² |
| SYPIALNIA 02 | 14,22 m ² |
| GABINET 02 | 10,21 m ² |
| 106,16 m² | |
| SCHOWEK (h od 70 do 190 cm) | 1,88 m ² |
| TARAS | 13,08 m ² |
| OGRODEK | 20,81 m ² |
| PRZEDOGRÓDEK | 32,47 m ² |
| POWIERZCHNIA DZIAŁKI | 102 m² |



Powyższe rysunki mają charakter poglądowy. Podane powierzchnie lokali są orientacyjne, dokładny obmiar zostanie określony po dokonaniu inwentaryzacji budynku. Umeblowanie i zagospodarowanie terenu nie stanowi oferty handlowej